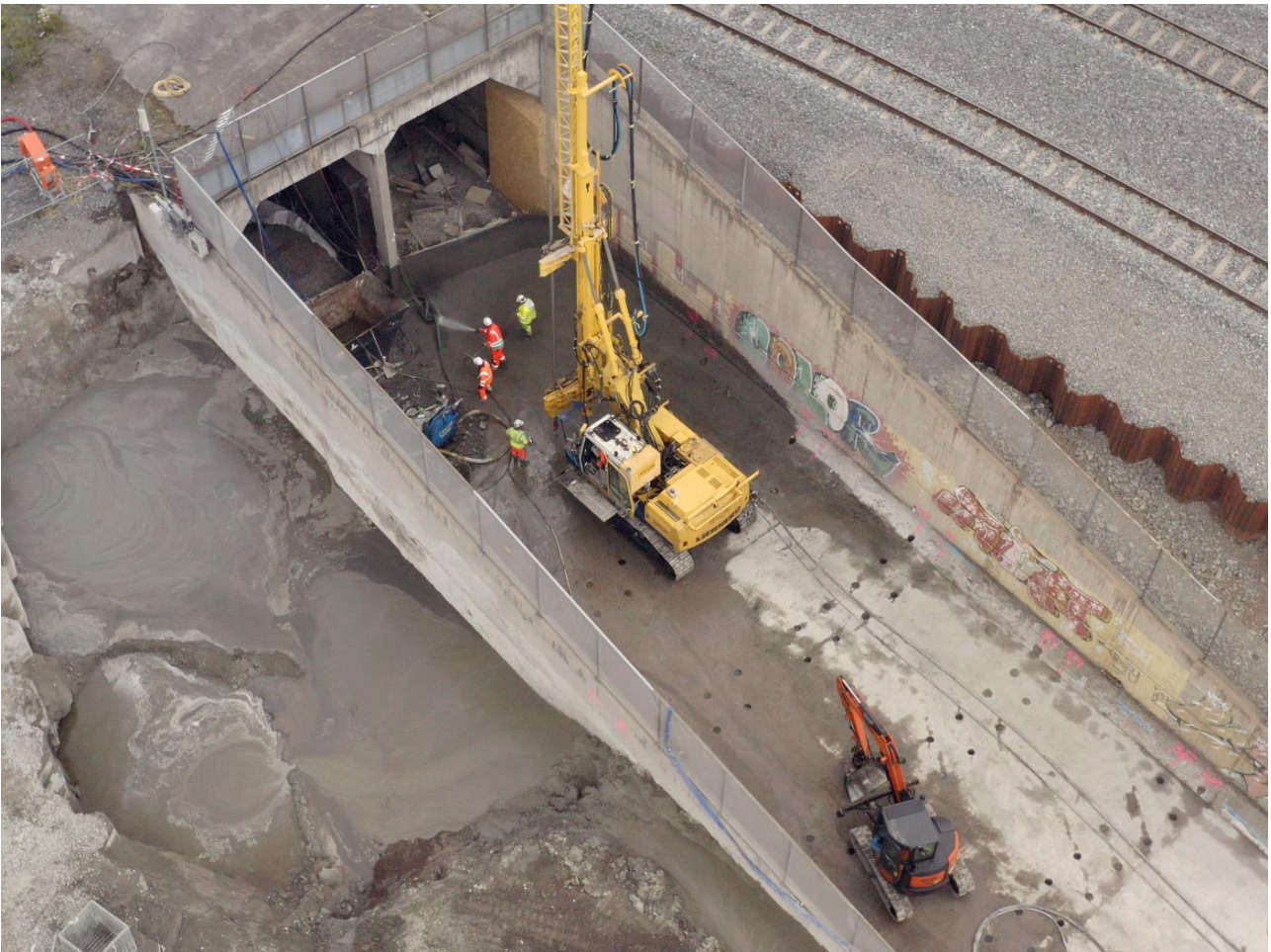


Follobanen Oslo S K-143

Oslo, Norge

Keller installerte 864 stk - 10.400 m med jetpeler på 20 dager. To jetpelerigger på natt- og dagskift. Over 5.300 tonn sement levert til anlegget. 3 behandlingsanlegg for returmasser som gikk dag og natt for å minimere miljøfotavtrykket.



Prosjektet

Stansen for trafikken til Oslo S sommeren 2019 var et kritisk øyeblikk for gjennomføringen av Follobaneprosjektet. Etter fjerning av jernbane og kabler, måtte Keller installere mer enn 10.400 meter jetpeler på 21 dager.

Utfordringen

I dette prosjektet var de største utfordringene tid og rom, da vi måtte levere vårt produkt uten å forstyrre de eksisterende strukturer og kabler, og vi måtte minimere volumet av returmasser til deponier og gjenbruke overskuddsvann.

Løsningen

Keller måtte mobilisere en spesiell borerigg med to borestrenger en standard borerigg, 2 høytrykkspumper, 3 blandestasjoner og 4 siloer. 20 mann av vårt mest erfarne og dyktige personell jobbet dag og natt for å nå målet. Vi klarte en gjennomsnittlig produksjon på 520m jetpeling per dag med en maks på 800 meter. På grunn av eksisterende betongplate og særlig hard leire under platen, ble en løsning med forvask tatt i bruk for å unngå oppløfting av tunnelen. Keller klarte å levere og demobilisere området 1 dag før planen, og ga derfor entreprenøren mer tid til å sette jernbanesporene i stand igjen og levere dem til kunden innen avslutningsfristen, som om ingenting hadde skjedd.

Fakta om prosjektet

Eier(e)

Bane NOR

Kellers forretningsenhet(er)

Keller Grundläggning AB
Keller Grundbau

Hovedentreprenør(er)

HAB AS
Prosjektleder Geir Lundber
geir@hab.no

Løsninger

Støtte under utgraving

Markeder

Infrastruktur

Teknikker

Jetinjisering

E-postadresse

info.no@keller.com

Telefonnummer

+47 239 67120